



環境部資源循環署  
Resource Circulation Administration  
Ministry of Environment

# 循環之城

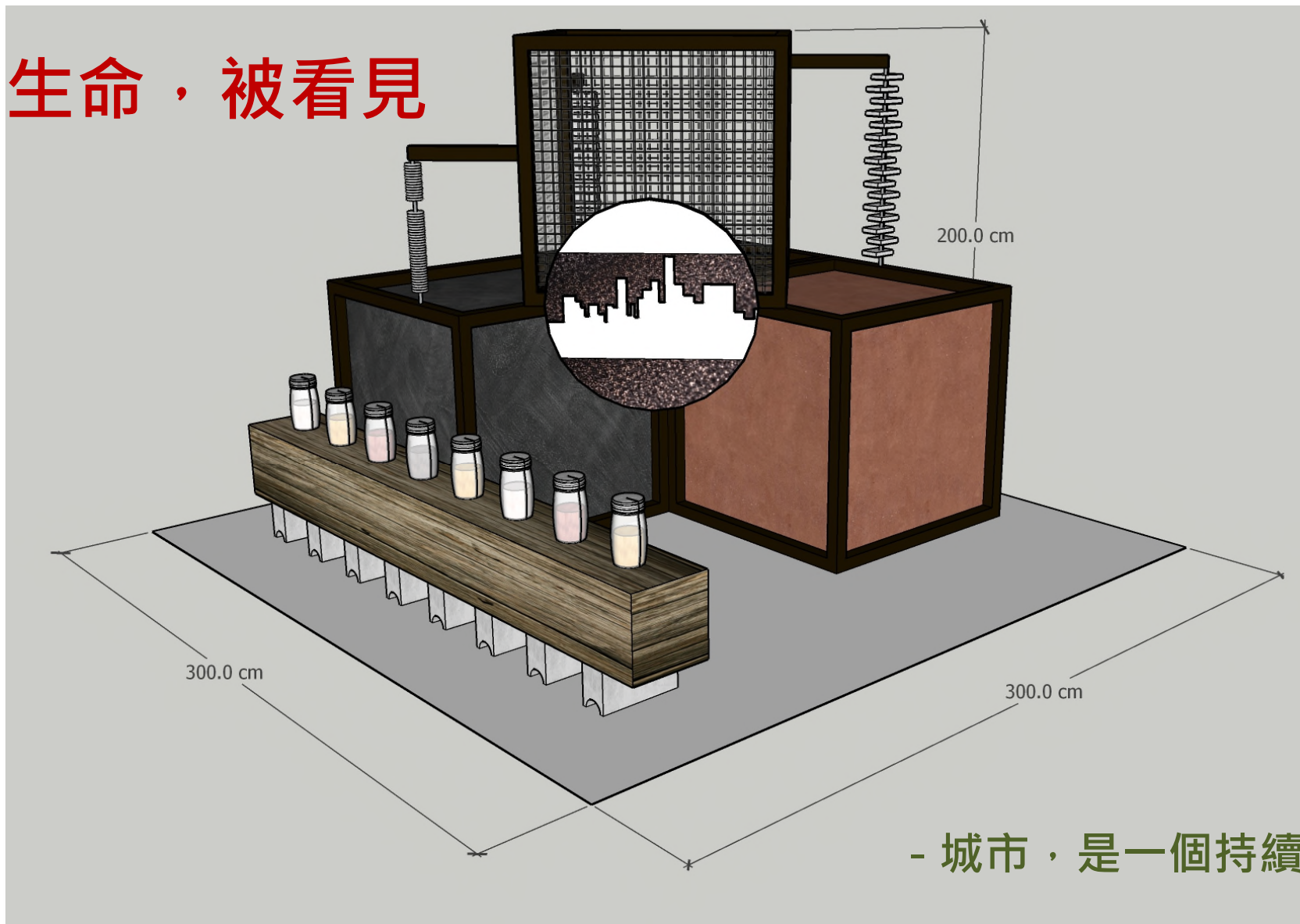
## Material Cycle in Motion

- 建材，不是被消耗，而是在城市中循環 -



# 循環之城的造型

讓材料的生命，被看見



- 城市，是一個持續再生的系統 -

# 設計亮點及意象

金

木

水

火

土

## ● 核心概念一 | 五行 × 材料循環

- 以「金（鋼材）、木（廢木板）、水（磁磚砂）、火（紅磚砂）、土（煉鋼爐渣）」象徵自然與人造材料之間的轉換關係，隱喻資源不滅、循環再生的系統

## ● 核心概念二 | 城市的解構與重組

- 中央圓形裝置呈現「城市天際線」，當圓盤轉動時，上下的回收粒料隨之流動，象徵：
- 都市中被拆解的建築材料，經由轉化與再製，再次成為構築新城市的基礎
- 這是一種從「興建 → 拆除 → 再生」的循環敘事



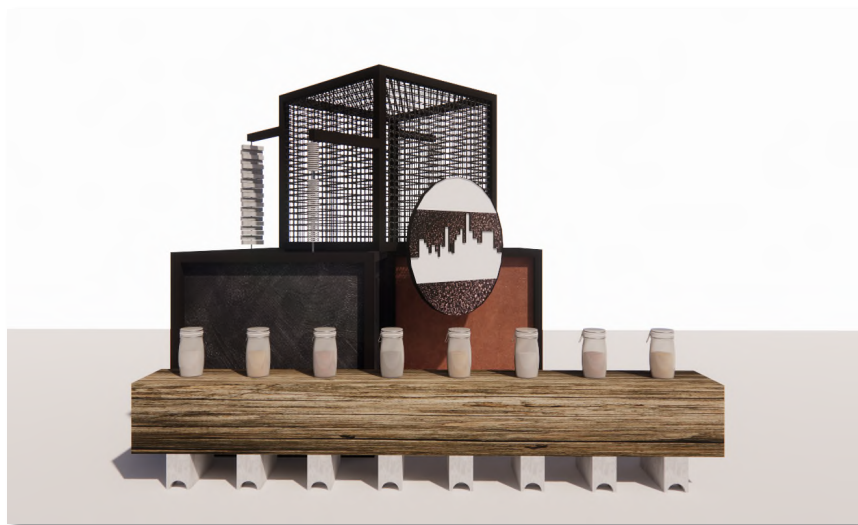
## ● 核心概念三 | 從物質到城市的循環願景

- 本作品不僅是材料展示，更是一種未來城市的想像：
- 建材不再是一次性消耗品，而是一種可持續流動資源
- 透過此裝置，提出一個關於「循環建築系統」願景，使城市成為一個持續再生生態體



# 循環之城的構造-填充核心

- 裝置玻璃罐內部填充以「**回收粒料**」為核心，包括但不限於：
  - 鋼材：工廠廢鋼延長使用
  - 紅色：大樓拆除紅磚砂
  - 灰色：煉鋼爐渣再生料
  - 白色：大樓拆除磁磚砂
  - 木材：廢棄物木材



- **中央旋轉圓盤**內部設置**粒料填充系統**，透過手動轉動，使材料在裝置中產生上下流動的動態變化

# 簡報 結束

