

附表一、東沙島海域水質分析結果表

所屬區域	測站代碼	採樣日期	採樣時間	採樣深度	平均流速	平均流向	水溫	鹽度	pH	溶氧量(滴定法)	懸浮固體	生化需氧量	氨氮	總磷	葉綠素a	矽酸鹽	大腸桿菌群	溶氧量(電極法)	溶氧飽和度	
				m	cm/s		°C	psu		mg/L	mg/L	mg/L	mg/L	mg/L	mg/m <sup>3</sup>	mg/L	CFU/100 mL	mg/L	%	
		年/月/日	時/分	偵測極限			—	—	—	—	2.0	1.0	0.01	0.002	—	0.02	—	—	—	—
				甲類海域海洋環境品質標準			—	—	7.5-8.5	≥5.0	—	≤2	≤0.3	≤0.05	—	—	≤1000	≥5.0	—	
東沙島沿岸	海1	2009/04/15	14:28	1.0	—	—	28.1	34.5	8.2	8.0	2.9	ND	ND	0.010	0.4	0.212	<10	7.9	120.3	
		2009/06/03	12:45	1.0	—	—	28.3	34.5	8.2	7.8	2.4	ND	ND	0.008	0.1	0.160	<10	7.9	120.5	
		2009/08/27	14:00	1.0	—	—	34.5	34.9	8.5	8.2	3.4	ND	ND	0.006	<0.1	0.155	<10	8.1	139.2	
		2009/10/25	12:57	1.0	—	—	26.3	34.3	8.3	6.8	2.7	1.2	0.01	0.007	<0.1	0.148	<10	6.8	102.9	
環礁潟湖	海2	2009/04/15	09:05	1.0	25.3	ENE	25.0	34.3	8.2	6.4	ND	ND	ND	0.009	0.2	0.213	<10	6.4	93.5	
		2009/06/03	08:43	1.0	26.0	ENE	25.4	34.3	8.2	6.3	ND	ND	ND	0.007	0.1	0.184	<10	6.5	95.2	
		2009/08/28	08:14	1.0	26.1	ENE	32.8	34.7	8.4	6.9	6.2	ND	ND	0.009	<0.1	0.184	<10	6.8	113.4	
		2009/10/25	07:59	1.0	26.2	ENE	26.3	34.2	8.3	6.9	3.1	1.1	0.01	0.008	<0.1	0.150	<10	6.8	102.9	
環礁潟湖	海3	2009/04/15	09:58	1.0	29.2	N	24.7	33.8	8.2	6.7	ND	1.2	ND	0.010	0.3	0.221	<10	6.8	99.1	
		2009/06/03	09:20	1.0	28.7	NNW	25.0	33.8	8.2	6.7	ND	ND	0.14	0.004	0.2	0.156	<10	6.9	100.2	
		2009/08/28	09:00	1.0	28.8	NNW	33.0	34.8	8.5	6.8	5.3	ND	ND	0.008	<0.1	0.152	<10	6.7	113.5	
		2009/10/25	08:33	1.0	28.8	NNW	26.4	34.3	8.2	6.8	3.2	1.6	0.02	0.006	<0.1	0.131	<10	6.8	102.0	
環礁潟湖	海4	2009/04/15	10:26	1.0	33.0	NNE	24.4	33.8	8.2	6.8	ND	ND	ND	0.009	0.5	0.135	<10	6.8	99.3	
		2009/06/03	10:12	1.0	44.3	NE	24.8	33.8	8.2	6.6	ND	ND	ND	0.007	0.1	0.158	<10	6.8	98.0	
		2009/08/28	09:46	1.0	45.1	NE	32.9	34.9	8.5	6.8	5.4	ND	ND	0.006	<0.1	0.148	<10	6.8	113.6	
		2009/10/25	19:19	1.0	48.9	NE	26.4	34.3	8.3	6.9	ND	1.4	0.02	0.006	<0.1	0.131	<10	6.8	102.9	
環礁潟湖	海5	2009/04/15	11:12	1.0	16.5	WNW	25.1	33.7	8.2	5.8	ND	1.5	0.03	0.008	1.1	0.198	<10	5.7	83.5	
		2009/06/03	11:02	1.0	16.8	WNW	25.1	33.7	8.1	5.6	ND	ND	ND	0.007	0.1	0.164	<10	5.8	84.2	
		2009/08/28	10:41	1.0	16.9	WNW	32.8	34.7	8.5	6.9	6.1	ND	ND	0.014	<0.1	0.138	<10	6.8	113.8	
		2009/10/25	10:17	1.0	16.8	WNW	26.3	34.2	8.3	6.9	3.4	1.2	ND	0.009	<0.1	0.131	<10	6.8	102.5	
環礁潟湖	海6	2009/04/15	11:50	1.0	23.8	SSE	24.4	34.2	8.2	6.6	ND	ND	ND	0.009	0.3	0.190	<10	6.6	95.6	
		2009/06/03	11:53	1.0	20.3	SSE	24.6	34.2	8.2	6.5	ND	ND	0.02	0.007	0.1	0.132	<10	6.6	95.4	
		2009/08/28	11:40	1.0	22.1	SSE	32.8	34.7	8.5	6.8	3.4	ND	ND	0.005	0	0.142	<10	6.8	113.7	
		2009/10/25	11:16	1.0	36.3	SSE	26.4	34.2	8.3	7.0	ND	ND	0.01	0.010	<0.1	0.142	<10	6.9	103.2	

註：1.檢測數據位數之表示，依環保署公告2008年07月31日環檢一字第0970002943號「檢測報告位數表示規定」。

2.東沙島海域尚未劃分海域環境分類，由於此海域屬海洋國家公園保護區，故引用甲類海域海洋環境品質標準作為水質品質參考基準；超過甲類海域環境水質標準者，以陰影粗體表示之。

附表一、東沙島海域水質分析結果表(續)

所屬區域	測站代碼	採樣日期	採樣時間	採樣深度	平均流速	平均流向	水溫	鹽度	pH	溶氧量(滴定法)	懸浮固體	生化需氧量	氨氮	總磷	葉綠素a	矽酸鹽	大腸桿菌群	溶氧量(電極法)	溶氧飽和度
		年/月/日	時/分	m	cm/s		℃	psu		mg/L	mg/L	mg/L	mg/L	mg/m <sup>3</sup>	mg/L	CFU/100 mL	mg/L	%	
		偵測極限			—			—	—	—	2.0	1.0	0.01	0.002	—	0.02	—	—	—
甲類海域海洋環境品質標準			—			—	—	7.5-8.5	≥5.0	—	≤2	≤0.3	≤0.05	—	—	≤1000	≥5.0	—	
東沙島沿岸	海7	2009/04/15	15:38	1.0	—	—	26.9	34.4	8.2	7.8	ND	ND	ND	0.014	0.5	0.186	<10	7.9	120.1
		2009/06/03	13:16	1.0	—	—	27.0	34.4	8.2	7.7	5.3	ND	0.08	0.012	0.2	0.197	<10	7.9	120.0
		2009/08/28	13:13	1.0	—	—	33.1	34.6	8.5	6.9	6.3	ND	ND	0.011	<0.1	0.154	<10	6.8	114.0
		2009/10/25	12:57	1.0	—	—	26.3	34.3	8.3	6.8	2.7	1.2	0.01	0.007	<0.1	0.148	<10	6.8	102.9
東沙島潟湖	潟1	2009/04/15	14:06	1.0	—	—	27.7	34.8	8.5	5.9	2.8	1.1	ND	0.018	0.3	0.293	<10	5.8	88.6
		2009/06/03	13:36	1.0	—	—	27.9	34.8	8.4	5.7	11.6	ND	0.01	0.016	0.4	0.264	<10	5.9	88.9
		2009/08/27	14:34	1.0	—	—	35.1	35.4	<b>8.9</b>	8.5	6.9	ND	0.07	0.018	0.3	0.628	<10	8.4	146.6
		2009/10/25	13:32	1.0	—	—	26.4	35.2	8.5	8.4	4.3	1.3	0.01	0.013	0.1	0.132	<10	8.2	124.7
東沙島潟湖	潟2	2009/04/15	14:49	1.0	—	—	27.5	34.2	8.3	6.2	ND	ND	ND	0.012	0.9	0.353	<10	6.2	94.5
		2009/06/03	13:56	1.0	—	—	27.8	34.2	8.3	6.2	23.8	ND	0.02	<b>0.118</b>	0.2	0.268	<10	6.3	94.6
		2009/08/27	15:11	1.0	—	—	35.1	35.5	<b>8.9</b>	8.5	7.2	ND	0.10	0.025	0.4	0.679	<10	8.4	146.8
		2009/10/25	14:03	1.0	—	—	26.5	35.1	<b>8.6</b>	8.4	4.1	1.6	0.02	0.013	<0.1	0.137	<10	8.3	125.6
東沙島潟湖	潟3	2009/04/15	13:23	1.0	—	—	28.2	34.1	8.4	6.4	2.6	ND	ND	0.024	1.1	0.294	<10	6.3	97.3
		2009/06/03	14:27	1.0	—	—	28.5	34.1	8.4	6.2	2.1	ND	0.01	0.012	0.2	0.277	<10	6.3	97.2
		2009/08/27	15:37	1.0	—	—	35.2	35.5	<b>8.9</b>	8.4	14.2	ND	0.08	<b>0.227</b>	<0.1	0.842	<10	8.4	146.9
		2009/10/25	14:32	1.0	—	—	26.8	34.9	<b>8.6</b>	8.4	5.7	ND	0.05	0.026	<0.1	0.139	<10	8.4	126.3
東沙島潟湖	潟4	2009/04/15	15:18	1.0	—	—	29.8	32.5	<b>8.7</b>	10.0	18.5	<b>6.5</b>	0.09	<b>0.115</b>	5.4	0.831	<10	10.1	158.8
		2009/06/03	14:56	1.0	—	—	30.1	32.5	<b>8.7</b>	9.9	22.8	<b>2.2</b>	0.10	<b>0.074</b>	1.8	0.905	<10	10.1	158.4
		2009/08/27	16:00	1.0	—	—	35.2	35.6	<b>9.0</b>	8.6	27.3	1.6	0.07	0.045	0.9	1.06	<10	8.5	147.6
		2009/10/25	15:00	1.0	—	—	27.1	35.0	<b>8.9</b>	8.4	20.6	<b>2.8</b>	0.02	0.031	0.2	1.07	<10	8.5	129.7
東沙島潟湖	潟5	2009/08/27	16:27	1.0	—	—	35.3	35.7	<b>8.9</b>	8.6	26.3	ND	0.01	0.039	0.1	0.507	<10	8.5	147.2
		2009/10/25	15:32	1.0	—	—	27.2	35.2	<b>9.0</b>	8.6	14.0	ND	0.07	0.016	<0.1	0.159	<10	8.6	131.4

註：1.檢測數據位數之表示，依環保署公告2008年07月31日環檢一字第0970002943號「檢測報告位數表示規定」。

2.東沙島海域尚未劃分海域環境分類，由於此海域屬海洋國家公園保護區，故引用甲類海域海洋環境品質標準作為水質品質參考基準；超過甲類海域環境水質標準者，以陰影粗體表示之。

3.海1與7臨近東沙島岸邊、潟1至5位於潟湖內，皆無法測得海流。

附表二、東沙島水中生物



海草床(東沙小瀉湖)



倒立水母(東沙小瀉湖)



燕魚(東沙小瀉湖)



叉鼻魷(東沙小瀉湖)



白吻雙帶立旗鯛(環礁北水道出口)



蝴蝶魚(環礁北水道出口)

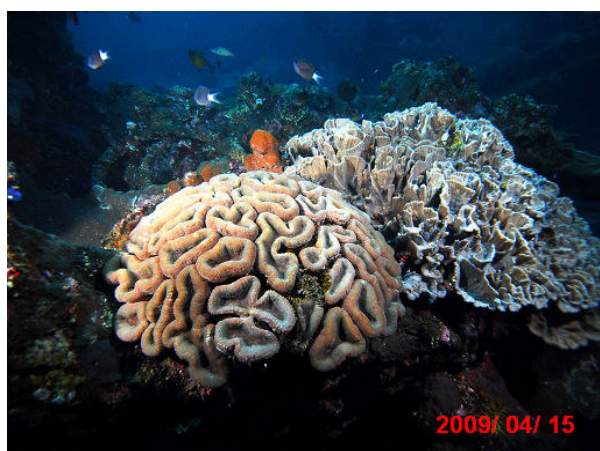
附表二、東沙島水中生物



青嘴龍占(環礁北水道出口)



饅頭海星(環礁北水道出口)



團塊微孔珊瑚(環礁中央)



桌型軸孔珊瑚(環礁中央)



瓦氏尖鼻魨(環礁中央)



柳珊瑚(南水道出口)

附表二、東沙島水中生物



旋毛管蟲 2(南水道出口)



旋毛管蟲 1(南水道出口)



獅子魚(北水道出口-2)



公子小丑(北水道出口-2)



柳珊瑚及雀鯛(北水道出口-2)



星形棘杯珊瑚(北水道出口-2)

附表三、東沙島與水質測點位置示意圖

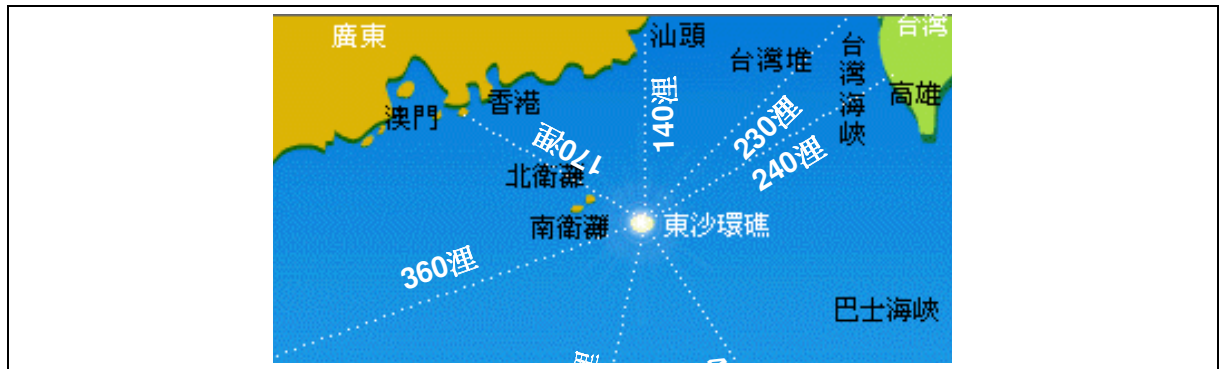


圖 1、東沙島位置示意圖

(圖片來源：海洋國家公園管理處網頁)

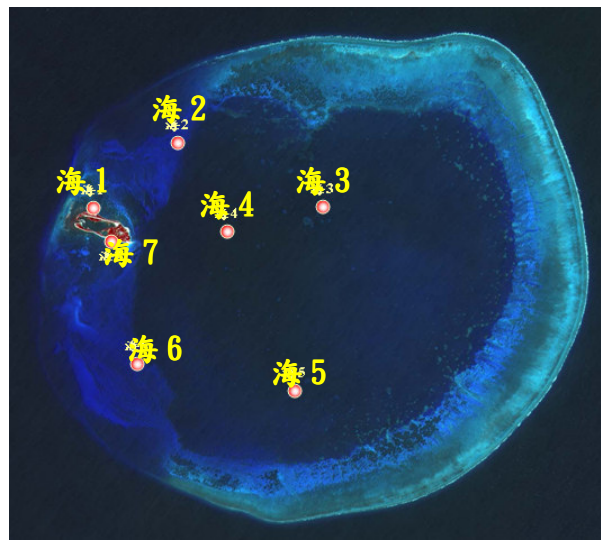


圖 2、東沙島環礁大瀉湖採樣測點規劃分布圖

(圖片來源：福爾摩沙衛星二號拍攝)



圖 3、小瀉湖採樣測點規劃分布圖

(圖片來源：Google Earth)